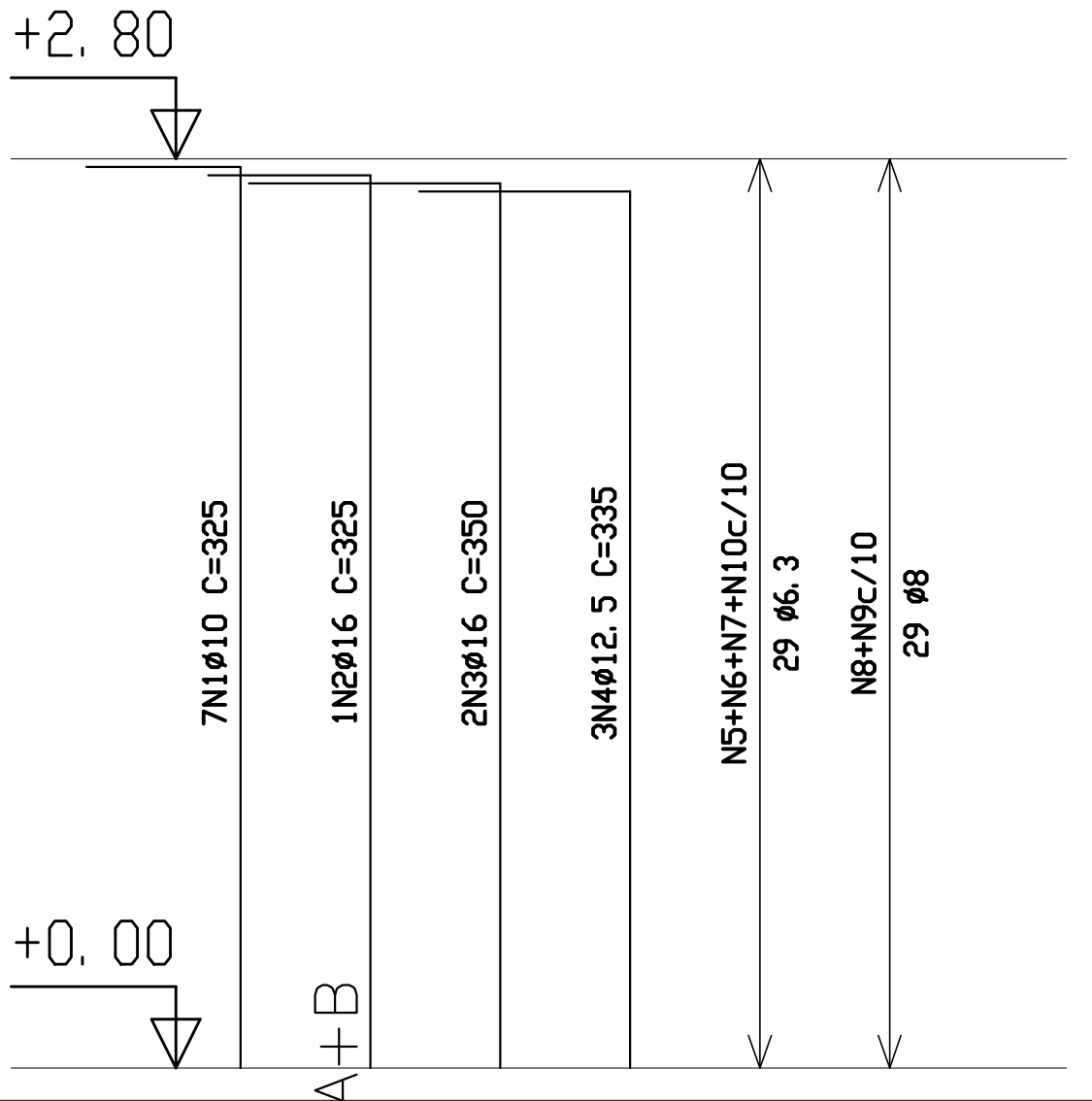
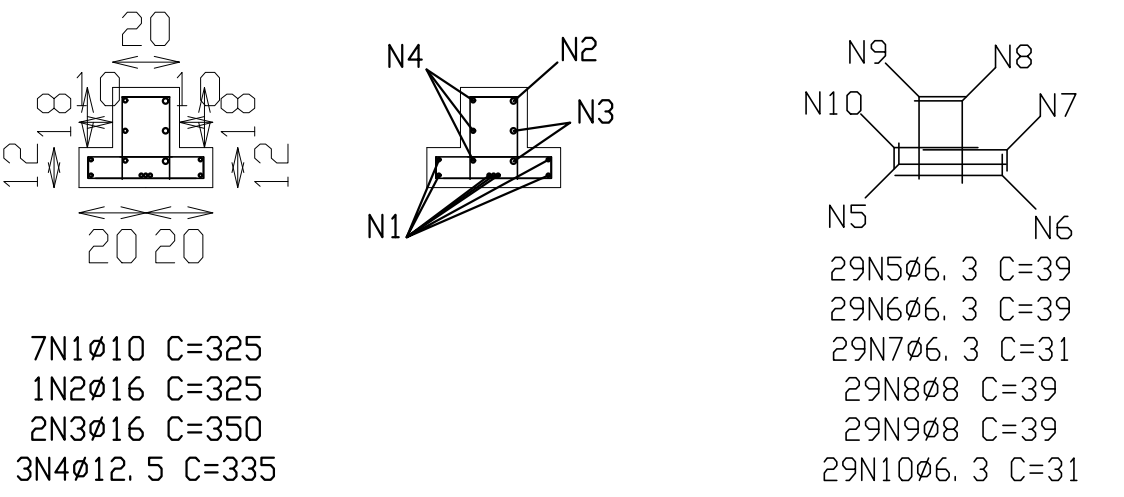


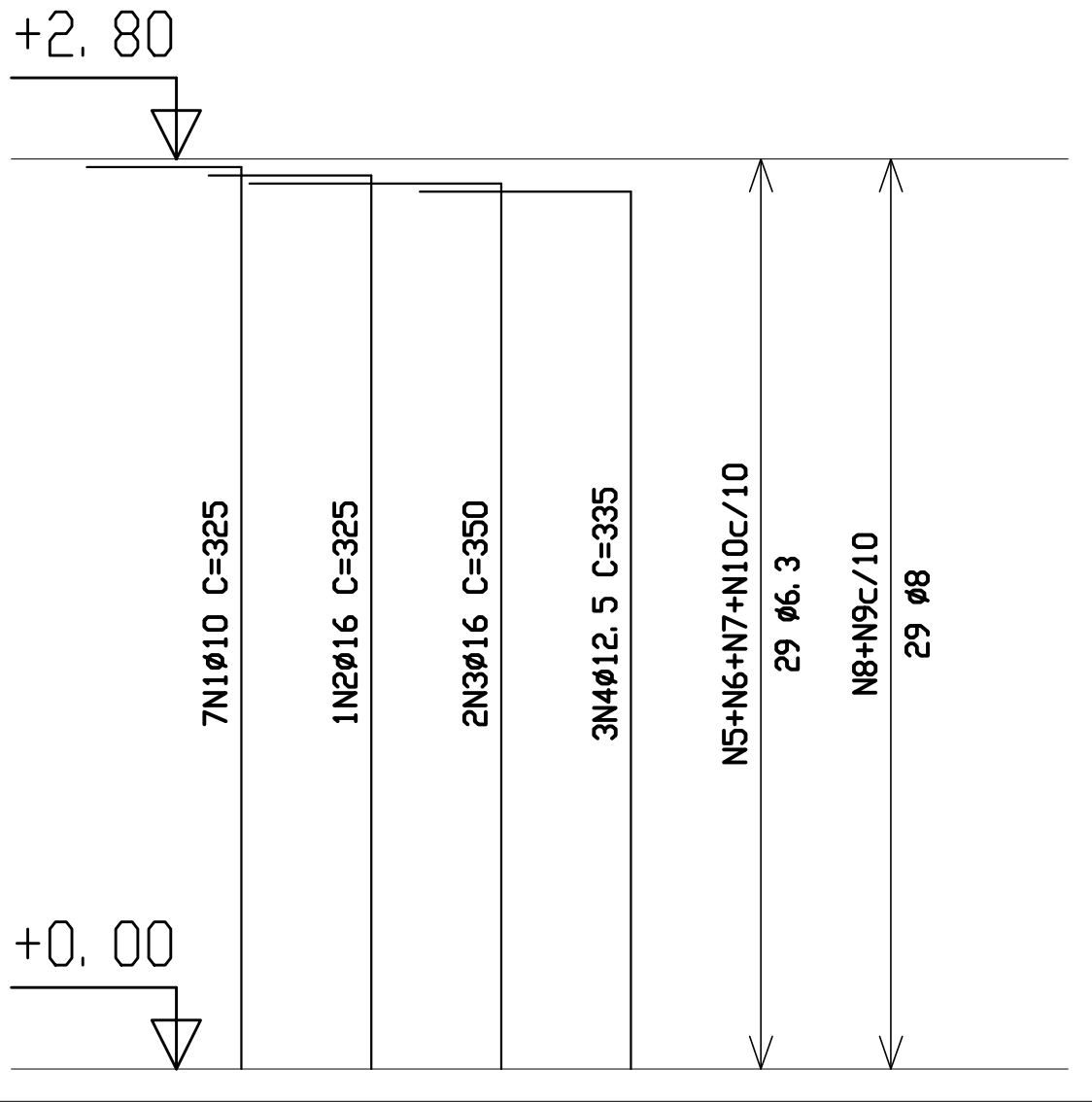
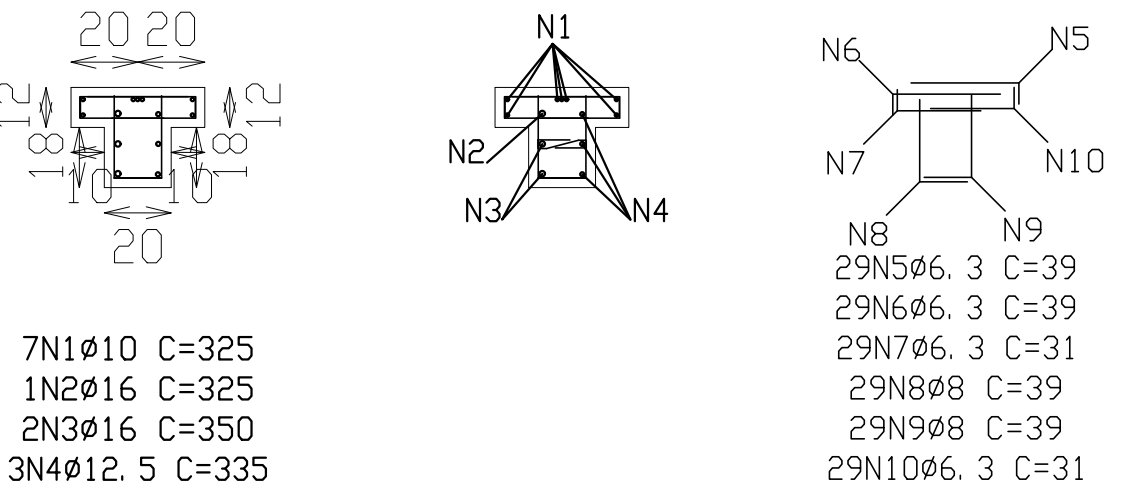
P4=P6

Aço	Pos.	Diam.	Q.	Comp. (cm)	Total (cm)	x 2 (cm)
CA-50-A	1	Ø10	7	325	2275	4550
'	2	Ø16	1	325	325	650
'	3	Ø16	2	350	700	1400
'	4	Ø12.5	3	335	1005	2010
'	5	Ø6.3	29	39	1131	2262
'	6	Ø6.3	29	39	1131	2262
'	7	Ø6.3	29	31	899	1798
'	8	Ø8	29	39	1131	2262
'	9	Ø8	29	39	1131	2262
'	10	Ø6.3	29	31	899	1798



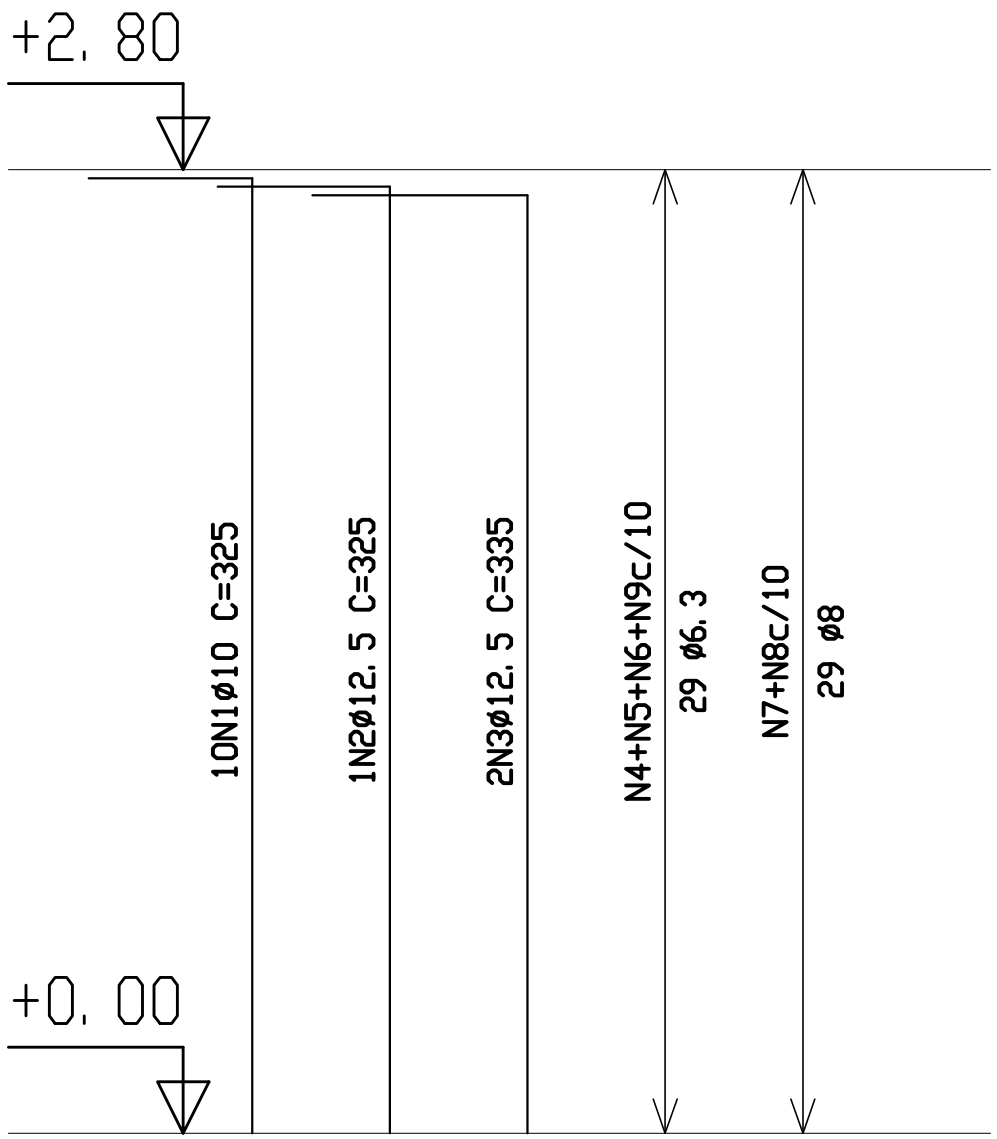
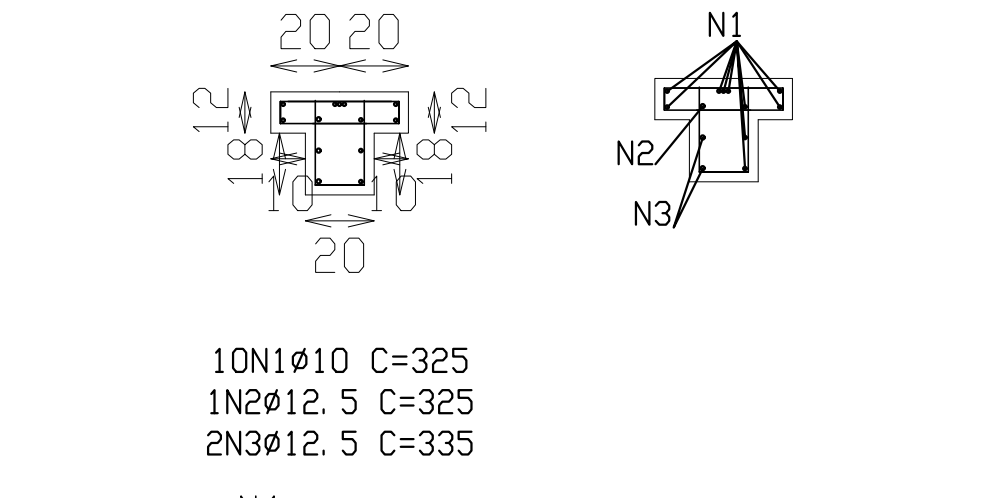
P21=P23=P25

Aço	Pos.	Diam.	Q.	Comp. (cm)	Total (cm)	x 3 (cm)
CA-50-A	1	Ø10	7	325	2275	6825
'	2	Ø16	1	325	325	975
'	3	Ø16	2	350	700	2100
'	4	Ø12.5	3	335	1005	3015
'	5	Ø6.3	29	39	1131	3393
'	6	Ø6.3	29	39	1131	3393
'	7	Ø6.3	29	31	899	2697
'	8	Ø8	29	39	1131	3393
'	9	Ø8	29	39	1131	3393
'	10	Ø6.3	29	31	899	2697



P30

Aço	Pos.	Diam.	Q.	Comp. (cm)	Total (cm)
CA-50-A	1	Ø10	10	325	3250
'	2	Ø12.5	1	325	325
'	3	Ø12.5	2	335	670
'	4	Ø6.3	29	39	1131
'	5	Ø6.3	29	39	1131
'	6	Ø6.3	29	31	899
'	7	Ø8	29	39	1131
'	8	Ø8	29	39	1131
'	9	Ø6.3	29	31	899



Pilares que terminam em TETO

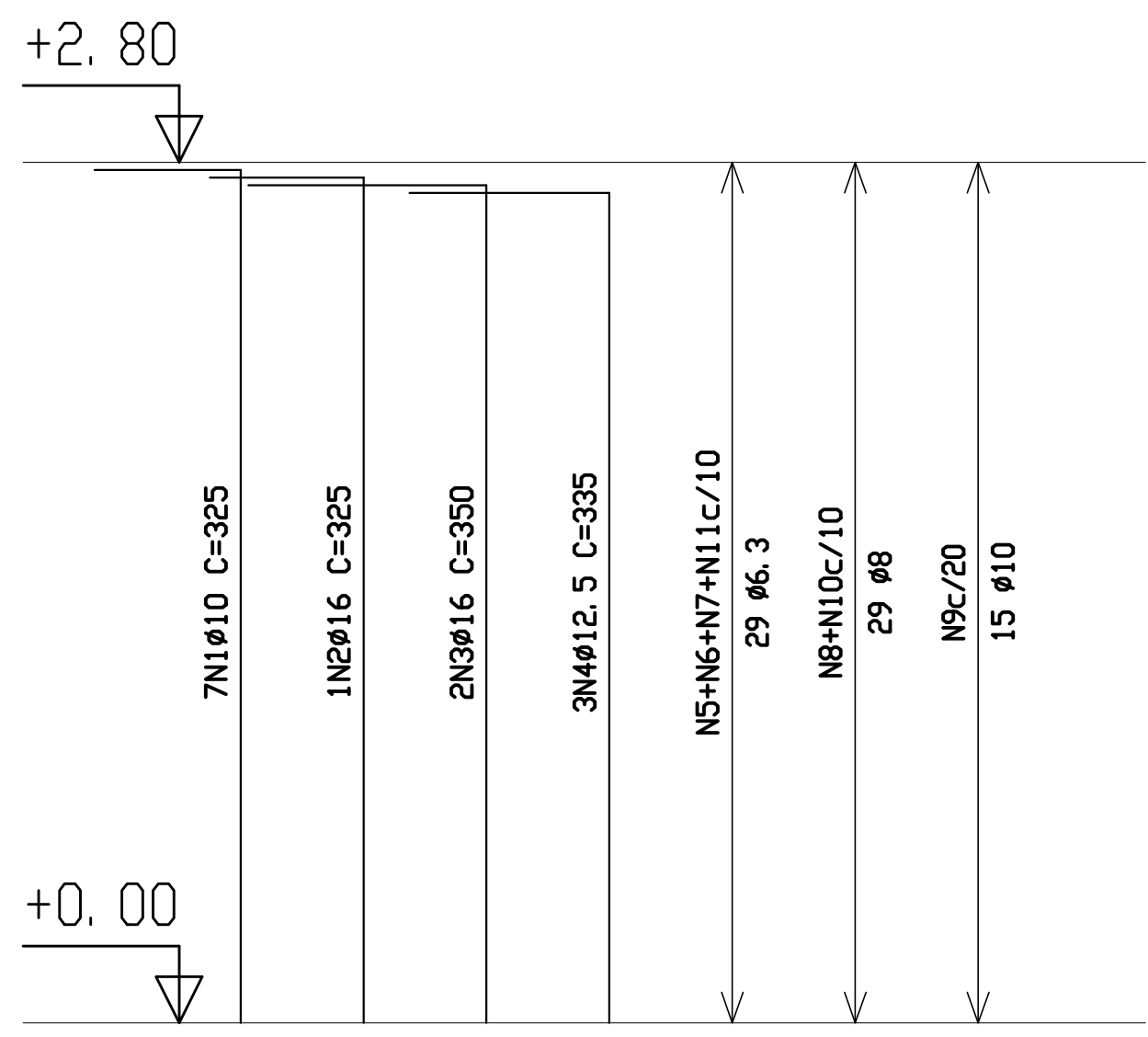
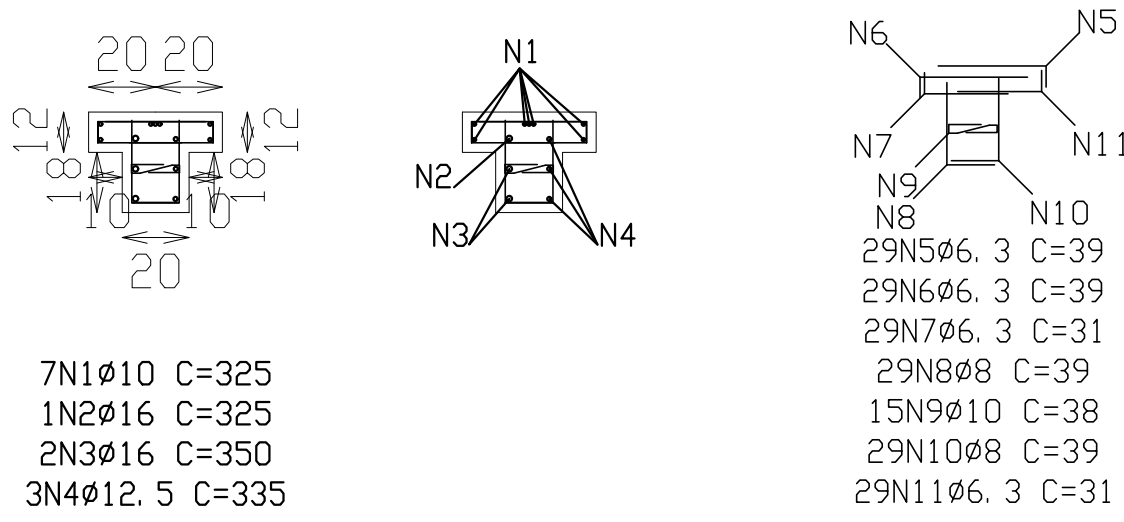
Betão: C20, em geral

Aço: CA-50-A e CA-60-B

Escala: 1:50

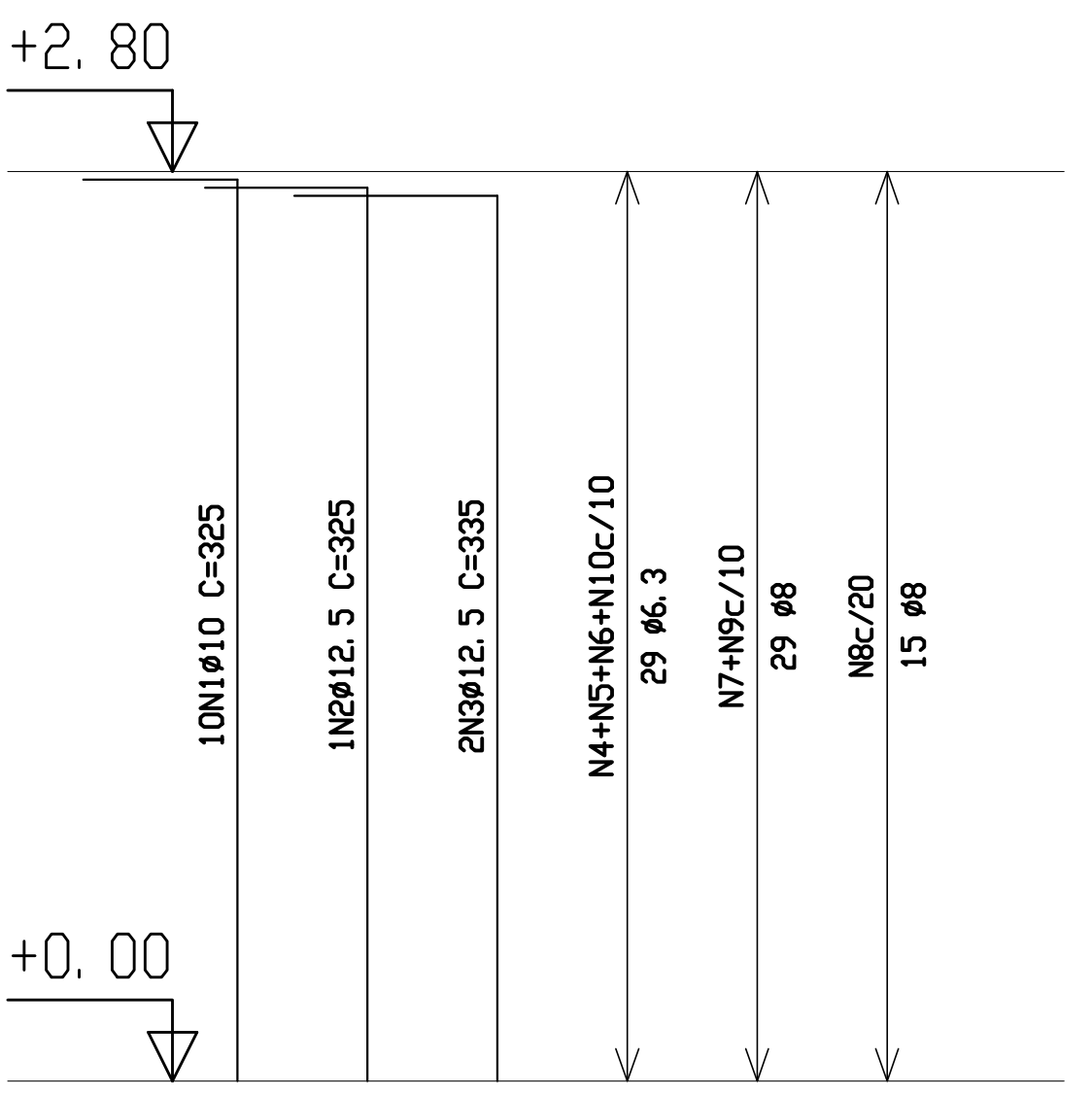
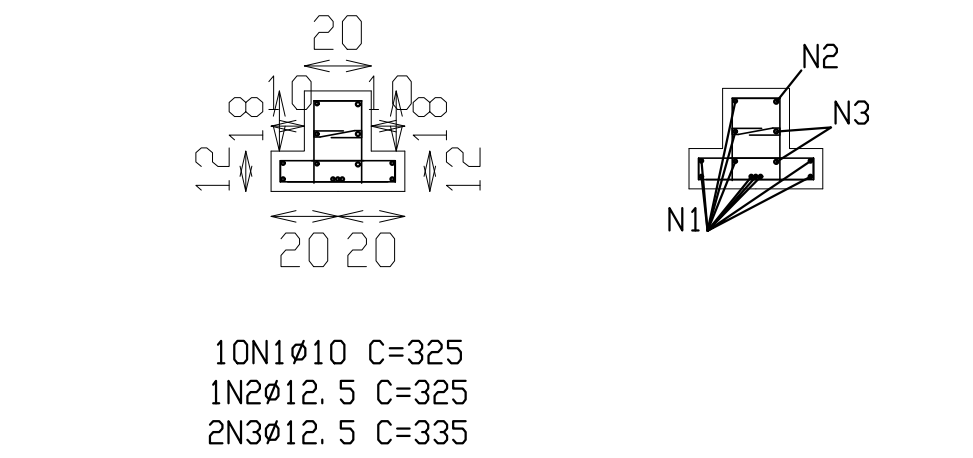
P28

Aço	Pos.	Diam.	Q.	Comp. (cm)	Total (cm)
CA-50-A	1	Ø10	7	325	2275
'	2	Ø16	1	325	325
'	3	Ø16	2	350	700
'	4	Ø12.5	3	335	1005
'	5	Ø6.3	29	39	1131
'	6	Ø6.3	29	39	1131
'	7	Ø6.3	29	31	899
'	8	Ø8	29	39	1131
'	9	Ø10	15	38	570
'	10	Ø8	29	39	1131
'	11	Ø6.3	29	31	899



P11

Aço	Pos.	Diam.	Q.	Comp. (cm)	Total (cm)
CA-50-A	1	Ø10	10	325	3250
'	2	Ø12.5	1	325	325
'	3	Ø12.5	2	335	670
'	4	Ø6.3	29	39	1131
'	5	Ø6.3	29	39	1131
'	6	Ø6.3	29	31	899
'	7	Ø8	29	39	1131
'	8	Ø8	15	36	540
'	9	Ø8	29	39	1131
'	10	Ø6.3	29	31	899



	DATA:	REVISÃO	VISTO
01	04/06/2007	INSERÇÃO DA LOCALIZAÇÃO DAS FERRAGENS VERTICAIS PILARES EM "1"	
FUNDESCOLA Ministério da Educação - Banco Mundial			
PROJETO ESPAÇO EDUCATIVO URBANO II - 04 E 06 SALAS DE AULA			
ENDEREÇO:		DIVERSOS	
PROPRIETÁRIO:		FUNDO DE FORTALECIMENTO PARA A ESCOLA - FUNDESCOLA	
AUTOR DO PROJETO :		MANOEL FERNANDO PEREIRA SANTOS	
RESPONSÁVEL TÉCNICO:			
PROPRIETÁRIO			
AUTOR DO PROJETO			
AUTOR DO PROJETO			
RESP. TÉCNICO			
DIFD	CREA		
EST		PROJETO ESTRUTURAL	FOLHA
		BLOCO PEDAGÓGICO DETALHE DE PILARES	14 22
REVISÃO:	DATA :	ESCALA :	DESENHO :
01-2006	ABRIL/2006	INDICADA	VISTO: